

# INFORME METEOROLÓGICO LA FONT DE LA FIGUERA

06 de enero del 2018



Estudio meteorológico realizado por INFORATGE SC  
para el Ayuntamiento de LA FONT DE LA FIGUERA

# INFORME METEOROLÓGICO PETRER

06 de enero del 2018

Ubicación estación meteorológica: 38°48'33.8"N - 0°53'05.4"W

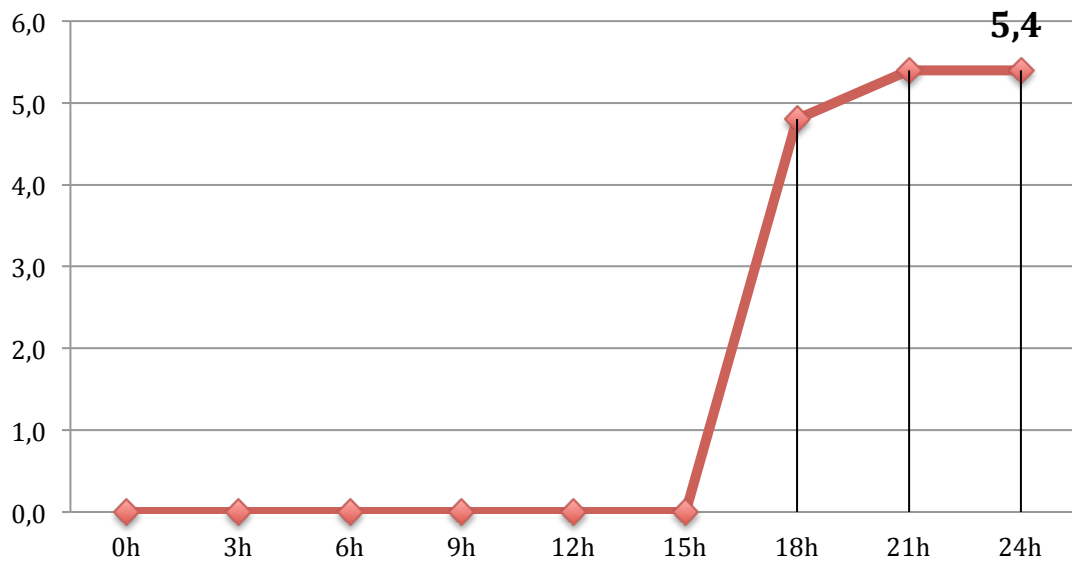
PRECIPITACIÓN ACUMULADA DÍA 06..... 5,4 l/m<sup>2</sup>

Intensidad máx. en 1 minuto: 1,8 l/m<sup>2</sup> (a las 17:19h)

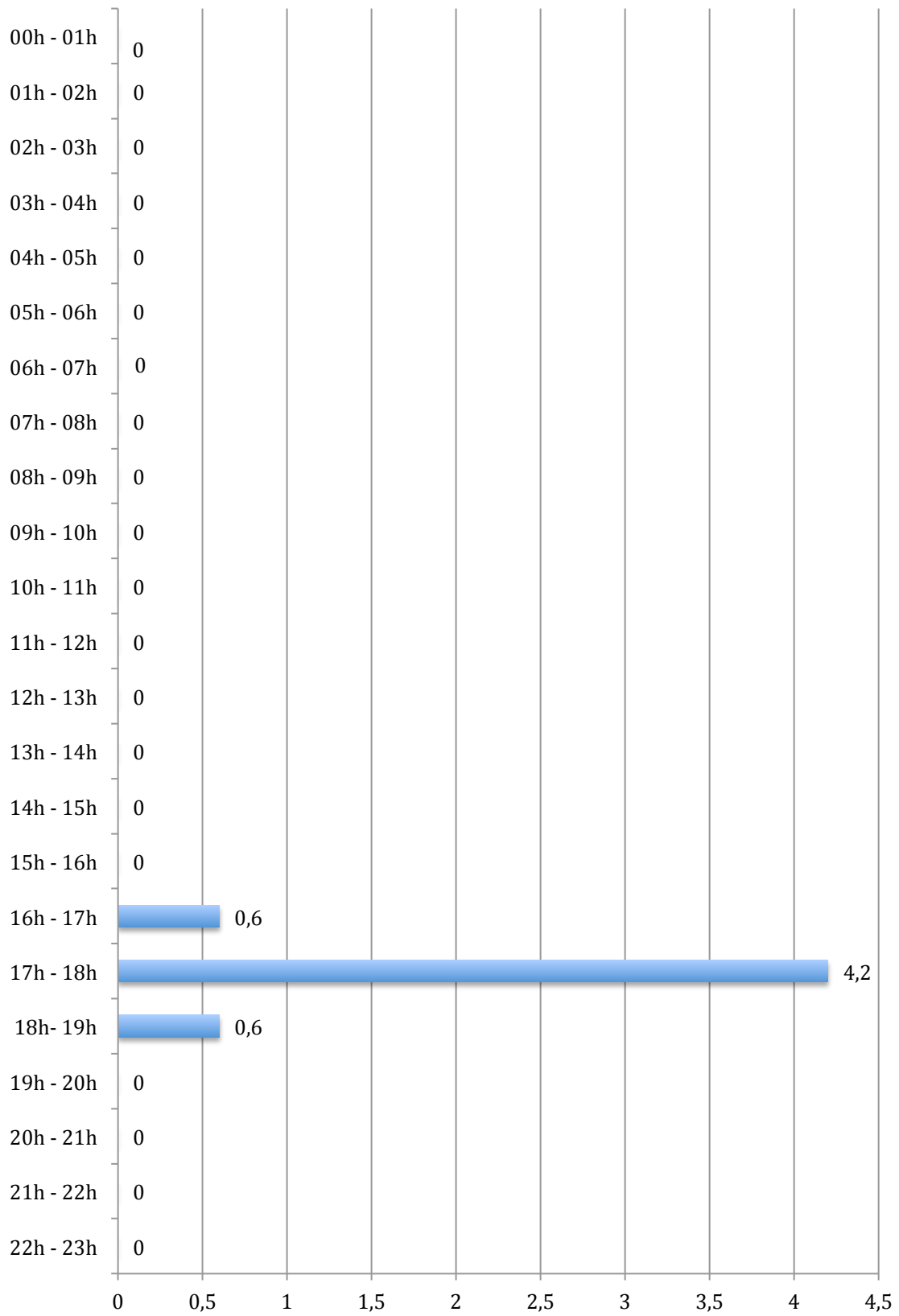
Intensidad máx. en 10 minutos: **5,2 l/m<sup>2</sup>** (entre 17:17h y 17:27)

Extrapolación intensidad 10mn a 1 hora: 31,2 l/m<sup>2</sup> (**INTENSIDAD MUY FUERTE**)

**Evolución lluvia acumulada (l/m<sup>2</sup>)**



### Cantidades registradas por horas (l/m<sup>2</sup>)



## CONCLUSIÓN ESTUDIO

La situación meteorológica el día 06 de enero de 2018 vino determinada por la entrada de una profunda vaguada a la Península Ibérica (con una temperatura del aire de entre -25º y -30ºC a unos 5.500m de altura aproximadamente) que favoreció la formación de una borrasca en superficie a su llegada a la costa mediterránea. Esta depresión se formó justo encima de nuestra Comunidad Valenciana favoreciendo una atmósfera muy inestable. A partir del mediodía y a lo largo de la tarde, esta elevada inestabilidad se tradujo en la aparición de núcleos de tormenta que dejaron episodios de lluvia de fuerte intensidad y corta duración, precipitación que también fue en forma de nieve en cotas por encima de los 700-800m. Precisamente la tormenta que afectó a la localidad de LA FONT DE LA FIGUERA formaba parte de una línea de tormentas muy activa que fue desplazándose desde el sur de Alicante hacia la provincia de Castellón acompañadas de abundante aparato eléctrico y granizo en muchos puntos.

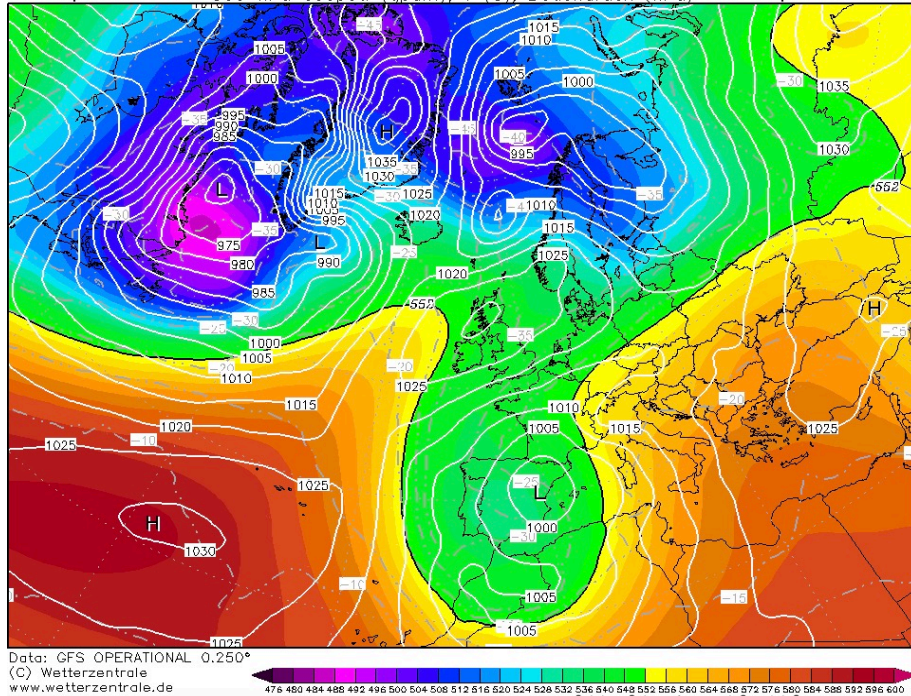
Las rachas de viento registradas por la estación municipal de LA FONT DE LA FIGUERA llegaron a los **68,5 km/h** a las 20:35h con dirección 065º (ENE), no descartándose que se pudieran haber superado los **75 km/h** en algún otro punto de la localidad.

Respecto a la lluvia registrada en LA FONT DE LA FIGUERA no fue regular y constante durante el tiempo en que hubo precipitación, ya que tuvo fases de **INTENSIDAD MUY FUERTE** a lo largo del episodio. Entre las 17:17h y 17:27h (máxima intensidad registrada según estudio inicial) cayeron **5,2 l/m<sup>2</sup> en 10 minutos**. Haciendo la extrapolación correspondiente esta cantidad es el equivalente a **31,2 l/m<sup>2</sup> en una hora**.

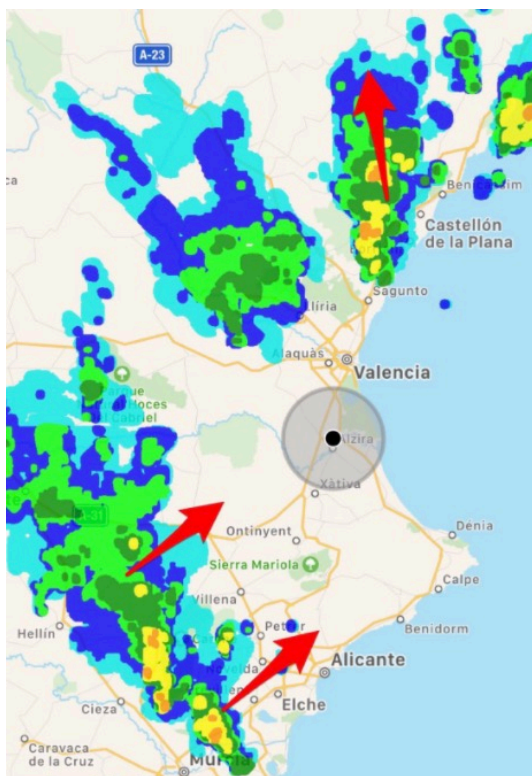
| Intensidad de lluvia | Acumulación en 1h  |
|----------------------|--------------------|
| DEBIL                | menos de 2 mm      |
| MODERADA             | entre 2.1 y 15 mm  |
| FUERTE               | entre 15.1 y 30 mm |
| MUY FUERTE           | entre 30.1 y 60 mm |
| TORRENCIAL           | más de 60 mm       |

Catalogación de las lluvias según AEMET

init: Sun,07JAN2018 00Z 500 hPa Geopot. (gpm), T (C), Bodendruck (hPa) Valid: Sun,07JAN2018 00Z



**Situación sinóptica del día 06-01-18**  
**Vaguada en altura sobre la Península Ibérica y borrasca en superficie sobre la CV**



**Núcleos de lluvia y dirección de avance**

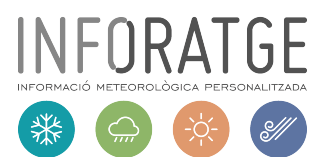


**Descargas eléctricas asociadas a estas lluvias**





*En esta fotografía se puede apreciar la espectacular granizada que afectó a la población de PETREER*



C/ Els Serrans, 41 46680 Algemesí (València) 649 454 998 [admin@inforatge.com](mailto:admin@inforatge.com)